



DOC classic

Mobiele operatiestoel voor
oog, neus, oor, mond en aangezicht



medical
hospital mobility

Efficiënt werken is de sleutel tot succes van ieder modern dagbehandelcentrum. Om dit te bereiken hebben wij de DOC mobiele operatiestoel ontwikkeld. DOC staat voor Dynamic Operating Chair. De DOC Classic is ontworpen voor behandelingen aan oog, neus, oor, mond en aangezicht. De speciaal gevormde hoofdsteun zorgt voor een stabiele ligging van het hoofd van uw patiënt. Gedurende het gehele zorgproces, dus van ontvangst tot verkoever, ligt uw patiënt op de DOC Classic. De stoel stelt u in staat om snel en comfortabel zorg te verlenen aan uw patiënt, zonder dat er tijd verloren gaat aan overstap- of tilmomenten.

DOC veiligheid

De DOC Classic is toonaangevend op het gebied van veiligheid. De stoel is voorzien van essentiële veiligheidsvoorzieningen.



Altijd mobiel

De speciale wielen met elektromechanische reminrichting kunnen eenvoudig à la minute handmatig ontgrendeld worden. Dit maakt het mogelijk om de DOC Classic te allen tijde snel te kunnen verplaatsen.

Noodstopknop

De noodstopknop zit op een makkelijk bereikbare plaats.

Beveiligde vergrendeling

De connector van de oplaadunit is uitgevoerd met een veiligheidsvergrendeling.

Hygiëne

Het handbedieningspaneel is volledig naadloos geseald. Dit draagt bij aan verlagings van het infectierisico.

DOC voordelen

Ontvangst, voorbereiding, ingreep of behandeling en verkoeveren. Dit alles is mogelijk op de DOC Classic. Dit maakt de stoel uniek en biedt vele voordelen.

- 1 Omdat u voor en na de ingreep geen gebruik maakt van een bed of brancard bespaart u tijd, ruimte en extra investering.



plaatsnemen

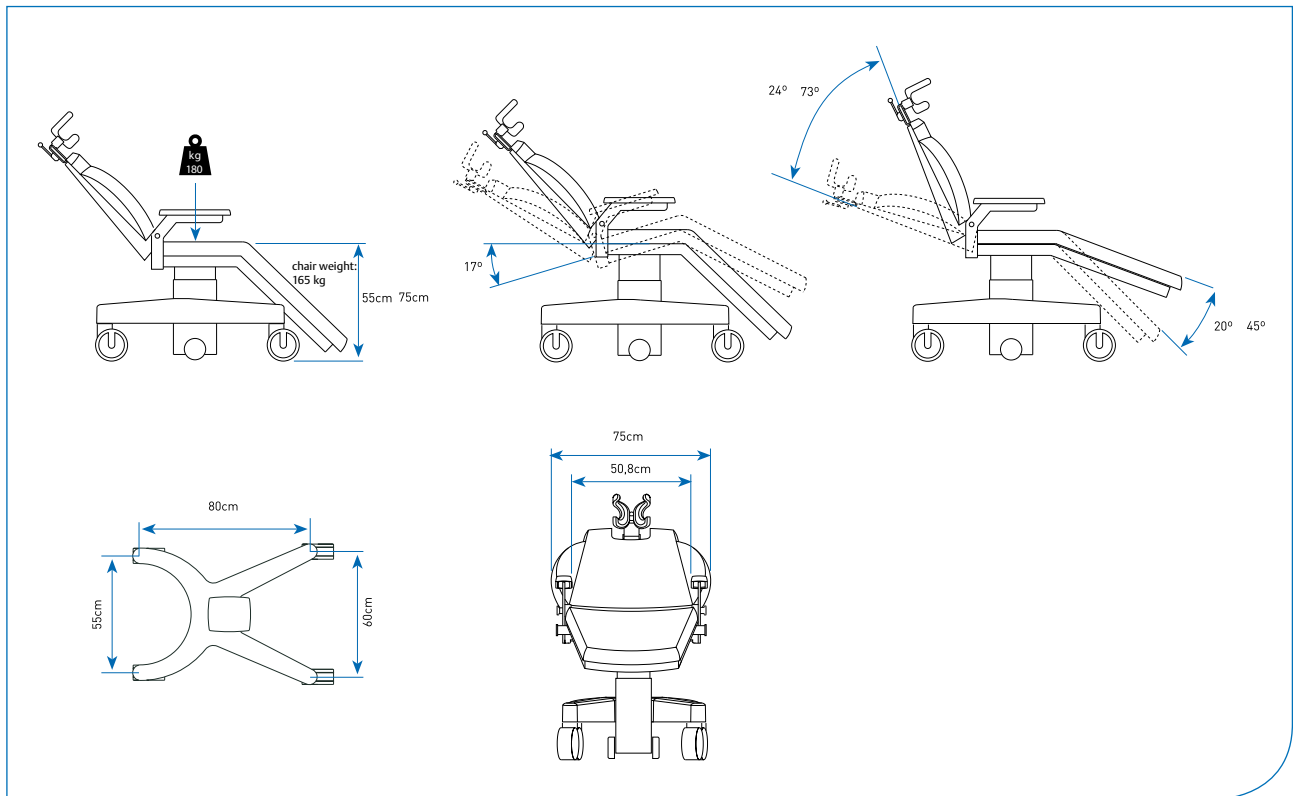


verplaatsen



pre-operatief

DOC specificaties



Optioneel

- voetbediening
- geïntegreerde lumbaalsteun
- anesthesie armsteun
- zuurstofboog
- polssteun chirurg
- smal rugkussen
- infuusstandaard



medical
hospital mobility

Anubis Care Nederland
Zuidzijde Haven 39a
4611HC Bergen op Zoom
T. 020 - 89 32 845
E. info@anubiscare.be

Anubis Care België
Donksesteenweg 212
2930 Brasschaat (Antwerpen)
T. 03 - 64 73 612
E. info@anubiscare.be
www.anubiscare.be



class II, type B
internal powered
IEC 60601

